

PROTECTING NESTING SEA TURTLES

YOUR GUIDE TO RESPONSIBLE BEACH BEHAVIOR DURING THE NESTING SEASON



The Hawksbill Sea Turtle (*Eretmochelys imbricata*) is a fascinating marine reptile known for its beautifully patterned shell and vital role in keeping coral reefs healthy!

These turtles grow to about 70-90 cm in shell length and weigh between 45-80 kg. They can live for over 50 years and love munching on sea sponges! Their nesting season typically runs from **March to August**, with females returning to sandy shores to lay their eggs!

Sadly, Hawksbill turtles are **critically endangered** due to habitat loss, climate change, pollution, and bycatch. Protecting them means **protecting our oceans!**



TURN DOWN YOUR **LIGHTS!**



Artificial lights can disorient hatchlings! Keep beachfront lights off at night.

INSTEAD Opt for low intensity, downward facing lights, or **RED** LED lights!

KEEP **PETS** AWAY!

Pets may dig up nests, trample eggs, or disturb hatchlings on their way to the sea!

A simple rule: Always keep pets on a leash and away from wildlife and protected areas!



REMOVE **OBSTACLES**



Obstacles like sun-beds, umbrellas, and trash can block hatchlings or trap turtles.

Keep the beach clear for turtles!

REPORT SIGHTINGS!

If you see a turtle on the beach, scan the QR code to follow the proper reporting protocol!



DISTANCE

Maintain a safe distance from the turtle. Do not approach, touch, or disturb the turtle.

If you encounter a turtle, keep your distance, protect it, and report the sighting!

PROTECT

Ensure the turtle is not in any danger. If needed, gently guide it away from harm.

REPORT

As soon as it is safe to do so, report your sighting to the relevant authorities.

AVOID **DISTURBING** NESTING SITES!

Stay clear of turtle nesting areas, especially during the night when female turtles come ashore to lay their eggs!

Bright lights, noise, or even footprints can disorient turtles and disrupt their natural behavior.



DISPOSE OF **WASTE**

Properly disposing of waste helps prevent turtles from ingesting harmful materials or getting entangled!



JOIN THE **MOVEMENT!**

Through our partnership — **Aldar, Emirates Nature-WWF**, and the **Environment Agency – Abu Dhabi**, we're engaging the community in conservation like never before!

From hands-on citizen science activities, training sessions, and more, we're creating opportunities for everyone to **Connect with Nature** and contribute to real environmental impact! To learn more, visit our website www.connectwithnature.ae



FOLLOW US!

حماية السلاحف البحرية

دليلك للسلوك المسؤول على الشاطئ خلال موسم التعشيش



أخفض الأضواء!

الأضواء الاصطناعية قد تشتت انتباه صغار السلاحف! احرص على إطفاء الأضواء الموجودة على الشاطئ في أوقات الليل.

اختر الأضواء ذات الكثافة المنخفضة والموجهة للأسفل أو أضواء LED الحمراء!

إبعاد الحيوانات الأليفة!

قد تقوم الحيوانات الأليفة بحفر الأعشاش، أو دهس البيض، أو إزعاج صغار السلاحف أثناء محاولتها الوصول إلى البحر!

قاعدة بسيطة: احرص دائمًا على إبقاء الحيوانات الأليفة مقيدة وبعيدة عن الحياة البرية والمناطق المحمية!

إزالة العوائق



قد تتسبب بعض الأشياء الموجودة على الشاطئ مثل الكراسي والمظلات والقمامة في إعاقة مسار صغار السلاحف.

حافظ على الشاطئ خاليًا للسلاحف!

إبلاغ

بمجرد أن تصبح السلحفاة في أمان، أبلغ الجهات المختصة.

حماية

تأكد من أن السلحفاة لا تواجه أي خطر، وإذا لزم الأمر، قم بتوجيهها بلطف بعيدًا عن الأذى.

ترك مسافة آمنة

حافظ على مسافة آمنة من السلحفاة. لا تقترب منها، أو تلمسها، أو تزعجها.

أبلغ الجهات المختصة!



إذا رأيت سلحفاة على الشاطئ، قم بمسح رمز الاستجابة السريعة لمتابعة بروتوكول الإبلاغ الصحيح!

إذا صادفت سلحفاة، حافظ على مسافة آمنة، وقم بحمايتها، ثم أبلغ الجهات المختصة!

ابتعد عن مناطق تعشيش السلاحف، خاصة أثناء الليل عندما تأتي إناث السلاحف إلى الشاطئ لوضع بيضها!



الأضواء الساطعة أو الضوضاء أو حتى آثار الأقدام قد تؤدي إلى إرباك السلاحف وتعطيل سلوكها الطبيعي.

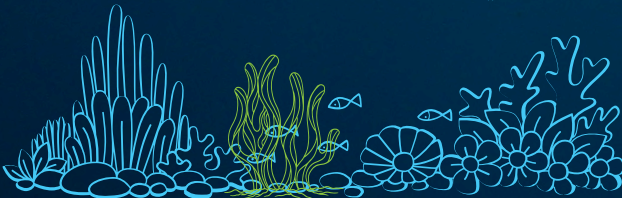
تجنب إزعاج أماكن التعشيش

التخلص من النفايات



يساعد التخلص السليم من النفايات في حماية السلاحف من ابتلاع المواد الضارة أو تعرّض طريقها للعرقلة.

حمايتها تعني حماية محيطاتها!



كن جزءًا من التغيير

من خلال الشراكة البناءة بين شركة الدار العقارية، وجمعية الإمارات للطبيعة بالتعاون مع الصندوق العالمي للطبيعة، وهيئة البيئة - أبوظبي، نعمل على إشراك المجتمع في جهود الحفاظ على البيئة من خلال فعاليات مميزة!

من خلال أنشطة عملية ضمن مفهوم علم المواطنة، والجلسات التدريبية، وغيرها، نوفر فرصًا للجميع للتواصل مع الطبيعة والمساهمة في إحداث تأثير بيئي حقيقي! لمعرفة المزيد، تفضل بزيارة موقعنا الإلكتروني

www.connectwithnature.ae



تابعنا!